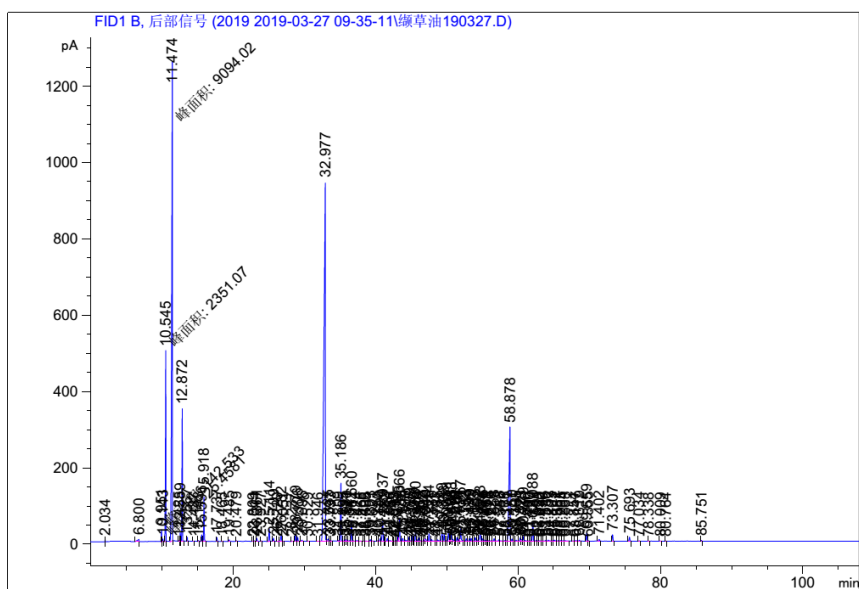


数据文件: C:\CHEM32\1\DATA\2019 2019-03-27 09-35-11\缬草油190327.D
 样品名称: 缬草油

```

=====
操作者      :                               序列行 :    5
仪器       : 仪器 1                       位置   : 样品瓶 205
进样日期   : 2019-3-27 14:14:23          进样次数 :    1
                                           进样量  : 0.2 µl

采集方法   : C:\CHEM32\1\DATA\2019 2019-03-27 09-35-11\OIL.M
最后修改   : 2017-8-8 16:34:49
分析方法   : C:\CHEM32\1\METHODS\SHUTOFF.M
最后修改   : 2016-7-26 16:23:52
样品信息   :
=====
  
```



=====
 面积百分比报告
 =====

```

排序      :      信号
乘积因子:      :      1.0000
稀释因子:      :      1.0000
内标使用乘积因子和稀释因子
  
```

信号 1: FID1 B, 后部信号

峰 #	保留时间 [min]	类型	峰宽 [min]	峰面积 [pA*s]	峰高 [pA]	峰面积 %
1	2.034	BV	0.0182	6.52258	5.16602	0.01672
2	6.800	BV	0.1969	97.90317	5.87530	0.25096
3	9.951	MM	0.0736	142.53340	32.28432	0.36536
4	10.143	MM	0.0678	25.45812	6.26213	0.06526
5	10.545	MM	0.0783	2351.07153	500.58102	6.02660
6	11.474	MM	0.1206	9094.01758	1256.77527	23.31106
7	12.425	BV	0.0798	7.38861	1.12944	0.01894
8	12.589	VV	0.0766	113.68639	22.84604	0.29142
9	12.872	VB	0.0713	1656.52112	346.51123	4.24623
10	13.567	BV	0.0686	46.46540	10.29902	0.11911

数据文件: C:\CHEM32\1\DATA\2019 2019-03-27 09-35-11\缬草油190327.D
 样品名称: 缬草油

峰 #	保留时间 [min]	类型	峰宽 [min]	峰面积 [pA*s]	峰高 [pA]	峰面积 %
11	14.487	BV	0.0695	3.17599	5.88384e-1	0.00814
12	15.143	BB	0.0700	10.92759	2.27761	0.02801
13	15.596	BB	0.0773	84.50101	17.19299	0.21660
14	15.918	BB	0.0789	610.28632	116.04994	1.56437
15	17.737	BB	0.0814	49.48067	9.71776	0.12684
16	18.465	VB	0.0718	3.36503	6.30642e-1	0.00863
17	19.485	BB	0.0823	21.74294	4.13496	0.05573
18	20.479	VB	0.0890	11.76617	2.01817	0.03016
19	22.809	BV	0.0790	3.65839	6.46950e-1	0.00938
20	23.011	VV	0.0866	9.11756	1.55035	0.02337
21	23.361	VB	0.0936	51.28421	8.47314	0.13146
22	23.927	BB	0.0973	9.91466	1.59932	0.02541
23	25.114	BB	0.1025	211.99722	32.34301	0.54342
24	25.709	BB	0.0960	52.17279	8.45180	0.13374
25	26.220	BB	0.1145	4.21344	5.61701e-1	0.01080
26	26.782	BV	0.1337	124.15310	14.38821	0.31825
27	27.051	VB	0.1042	3.13054	4.79394e-1	0.00802
28	28.237	BB	0.1069	7.06530	1.01903	0.01811
29	28.779	BV	0.0998	112.69430	17.33932	0.28887
30	29.106	VB	0.1012	66.64021	10.33867	0.17082
31	29.696	BB	0.1065	23.39046	3.30782	0.05996
32	30.529	VB	0.1114	6.07419	8.29429e-1	0.01557
33	31.946	BV	0.1584	3.66259	3.43407e-1	0.00939
34	32.977	VV	0.1814	1.33669e4	942.71039	34.26381
35	33.385	VV	0.1534	61.04496	5.50232	0.15648
36	33.597	VV	0.1033	11.33050	1.58739	0.02904
37	33.733	VB	0.0990	4.34518	6.58768e-1	0.01114
38	34.809	BV	0.1185	14.56024	1.83715	0.03732
39	35.186	VB	0.1016	1034.62341	151.69984	2.65209
40	35.495	BV	0.0987	3.99981	5.03662e-1	0.01025
41	35.781	VV	0.1116	27.21285	3.46556	0.06976
42	35.920	VV	0.1085	28.22569	3.80652	0.07235
43	36.341	VV	0.1340	14.51397	1.56843	0.03720
44	36.660	VV	0.0986	349.97879	54.73627	0.89711
45	36.914	VV	0.1288	10.90755	1.23766	0.02796
46	37.424	VV	0.1480	19.44689	1.82927	0.04985
47	37.965	VV	0.1027	5.70263	8.24371e-1	0.01462
48	38.406	VV	0.1035	3.37216	4.82885e-1	0.00864
49	38.685	VB	0.1467	7.29418	6.93716e-1	0.01870
50	39.303	BV	0.1075	29.06265	4.26357	0.07450
51	39.621	VV	0.1156	7.73402	1.02977	0.01982
52	40.330	VV	0.1059	8.94018	1.33889	0.02292
53	40.690	VV	0.1106	47.82947	6.59570	0.12260
54	41.037	VV	0.1193	408.97659	51.13931	1.04835
55	41.282	VV	0.1045	8.04534	1.16568	0.02062
56	41.687	VV	0.1051	57.35900	8.04961	0.14703
57	42.056	VV	0.2043	28.31651	1.87390	0.07258
58	42.542	VV	0.1157	3.57866	4.65517e-1	0.00917
59	42.693	VV	0.1037	3.22431	4.60296e-1	0.00826
60	42.912	VV	0.1289	9.37257	1.06302	0.02403
61	43.185	VV	0.1045	121.91924	17.67614	0.31252
62	43.366	VV	0.1093	424.53140	59.44435	1.08822
63	43.814	VV	0.1137	56.80750	7.73084	0.14562
64	44.190	VV	0.2027	42.75191	2.79084	0.10959
65	44.709	VV	0.1178	83.25266	10.81685	0.21340
66	44.917	VV	0.0970	10.08782	1.52885	0.02586
67	45.214	VV	0.1109	107.00314	14.70745	0.27429
68	45.399	VV	0.1019	13.04574	1.95356	0.03344
69	45.630	VV	0.1127	207.73094	29.31251	0.53249
70	45.918	VV	0.1152	30.09862	4.02500	0.07715
71	46.101	VV	0.1135	62.45139	8.52563	0.16008
72	46.262	VV	0.1196	14.93603	1.82232	0.03829

数据文件: C:\CHEM32\1\DATA\2019 2019-03-27 09-35-11\缬草油190327.D
 样品名称: 缬草油

峰 #	保留时间 [min]	类型	峰宽 [min]	峰面积 [pA*s]	峰高 [pA]	峰面积 %
73	46.692	VV	0.1207	8.88683	1.05097	0.02278
74	46.940	VV	0.1390	58.61582	6.27234	0.15025
75	47.049	VV	0.1174	43.83893	5.59365	0.11237
76	47.514	VV	0.1171	154.98254	19.41998	0.39727
77	47.880	VB	0.1423	42.11314	4.29679	0.10795
78	48.443	BV	0.1482	8.32209	8.21594e-1	0.02133
79	48.736	VV	0.1896	45.03034	3.25183	0.11543
80	49.349	VV	0.1235	193.00926	23.57616	0.49475
81	49.638	VV	0.1111	129.74052	17.37969	0.33257
82	50.001	VV	0.1209	24.52400	3.07844	0.06286
83	50.271	VV	0.1125	237.99138	31.36437	0.61005
84	50.498	VV	0.1110	52.31453	6.70951	0.13410
85	50.688	VV	0.1129	202.81255	27.21576	0.51988
86	50.876	VV	0.1543	49.95372	4.40416	0.12805
87	51.216	VV	0.1341	17.80662	1.92146	0.04564
88	51.444	VV	0.1242	75.46719	9.15448	0.19345
89	51.791	VV	0.1046	51.00577	7.03265	0.13075
90	51.967	VV	0.1193	266.14523	33.26917	0.68222
91	52.392	VV	0.1557	14.97306	1.32670	0.03838
92	52.753	VV	0.1395	58.47635	6.34918	0.14989
93	53.199	VV	0.1289	67.22888	7.62171	0.17233
94	53.443	VV	0.1181	54.40622	7.04209	0.13946
95	53.823	VV	0.1111	14.48458	1.77606	0.03713
96	54.013	VV	0.1398	87.89232	9.17393	0.22530
97	54.352	VV	0.1436	34.10762	3.11778	0.08743
98	54.693	VV	0.1898	221.84145	17.99364	0.56866
99	55.076	VV	0.1190	54.17400	6.65252	0.13887
100	55.277	VV	0.1513	29.43666	2.61482	0.07546
101	55.469	VV	0.1249	21.95002	2.48964	0.05627
102	55.653	VV	0.1119	8.71494	1.13117	0.02234
103	55.875	VV	0.1871	17.55014	1.33711	0.04499
104	56.226	VV	0.1907	13.76162	9.51885e-1	0.03528
105	56.658	VV	0.1316	50.03187	5.86304	0.12825
106	57.348	VV	0.1588	43.36141	3.98967	0.11115
107	57.556	VV	0.2431	17.20110	8.91384e-1	0.04409
108	58.166	VV	0.1550	17.48069	1.55658	0.04481
109	58.371	VV	0.1190	11.34509	1.21441	0.02908
110	58.878	VV	0.1445	3350.52466	299.54486	8.58853
111	59.150	VV	0.1203	47.68816	5.66071	0.12224
112	59.501	VV	0.1375	8.53731	8.77898e-1	0.02188
113	59.765	VV	0.1474	26.97968	2.59223	0.06916
114	60.321	VV	0.1249	69.13199	7.83500	0.17721
115	60.473	VV	0.1223	37.35129	4.34461	0.09574
116	60.779	VV	0.1218	99.00138	12.30788	0.25377
117	61.040	VV	0.1560	20.16777	1.75560	0.05170
118	61.490	VV	0.1774	6.34030	4.95114e-1	0.01625
119	61.790	VV	0.1429	7.34438	7.45719e-1	0.01883
120	62.088	VV	0.1140	368.25964	49.97322	0.94397
121	62.594	VV	0.1237	19.69596	2.35278	0.05049
122	62.823	VV	0.1467	12.56913	1.21498	0.03222
123	63.032	VV	0.1300	9.98620	1.09888	0.02560
124	63.430	VV	0.1373	5.72229	5.59687e-1	0.01467
125	63.886	VV	0.1350	19.76311	2.11444	0.05066
126	64.252	VV	0.1804	37.46185	2.79423	0.09603
127	64.803	VV	0.1438	11.09382	1.01297	0.02844
128	65.142	VV	0.1999	39.39005	2.61266	0.10097
129	65.581	VV	0.1894	13.06216	9.21146e-1	0.03348
130	65.995	VV	0.1367	13.01773	1.42374	0.03337
131	66.264	VV	0.1790	10.58885	9.72438e-1	0.02714
132	66.668	VB	0.1337	11.95979	1.37258	0.03066
133	67.854	BV	0.1541	4.92078	4.41196e-1	0.01261
134	68.147	VB	0.1447	16.31154	1.65982	0.04181

数据文件: C:\CHEM32\1\DATA\2019 2019-03-27 09-35-11\纈草油190327.D
样品名称: 纈草油

峰 #	保留时间 [min]	类型	峰宽 [min]	峰面积 [pA*s]	峰高 [pA]	峰面积 %
135	68.619	BB	0.1174	19.28609	2.51601	0.04944
136	69.659	BV	0.1058	155.97586	21.20508	0.39982
137	69.855	VB	0.1045	8.51696	1.23439	0.02183
138	71.402	BB	0.1350	40.08420	4.37052	0.10275
139	73.307	BB	0.1181	132.40860	17.15346	0.33941
140	75.693	BB	0.1261	83.90868	10.39886	0.21509
141	77.034	BB	0.1269	6.70436	8.24099e-1	0.01719
142	78.338	BB	0.0947	3.00060	4.13267e-1	0.00769
143	80.009	BB	0.0967	3.95076	6.70752e-1	0.01013
144	80.764	BB	0.0938	3.84224	6.42033e-1	0.00985
145	85.751	BB	0.0812	9.61796	1.83498	0.02465

总量 : 3.90116e4 4609.78980

=====
*** 报告结束 ***